



Studie

Datenchaos in deutschen Unternehmen

Befragung zu dokumentenbasierter Kollaboration

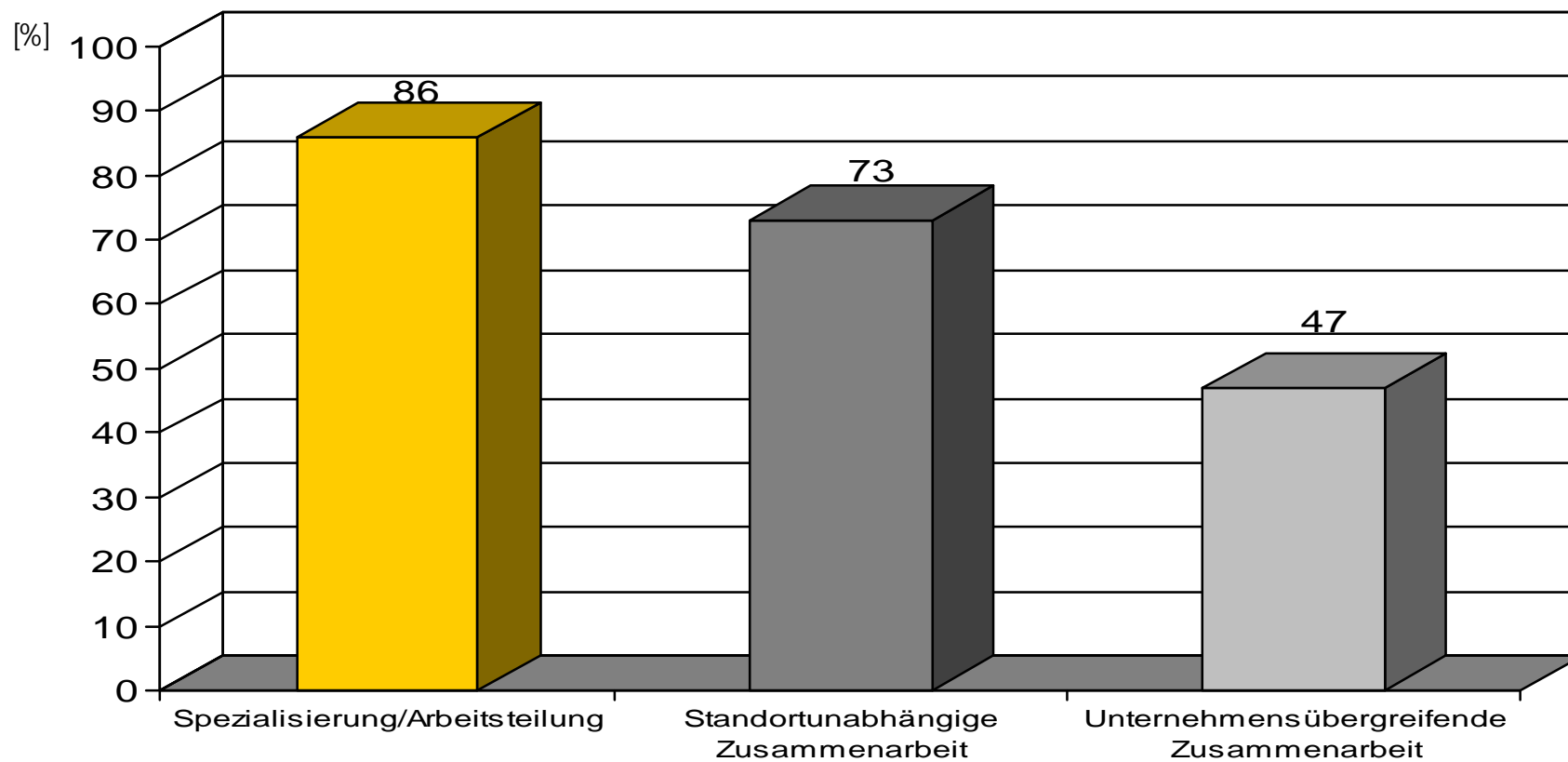
Studie: Datenchaos in deutschen Unternehmen

§ Untersuchungsdesign

- } Zielgruppe: Experten für Dokumentenmanagement und Kollaboration aus dem Netzwerk der Software-Initiative Deutschland (SID)
- } Stichprobe: N = 97
- } Feldphase: 1. bis 26. Februar 2010
- } Methode: Online-Befragung durch die SID

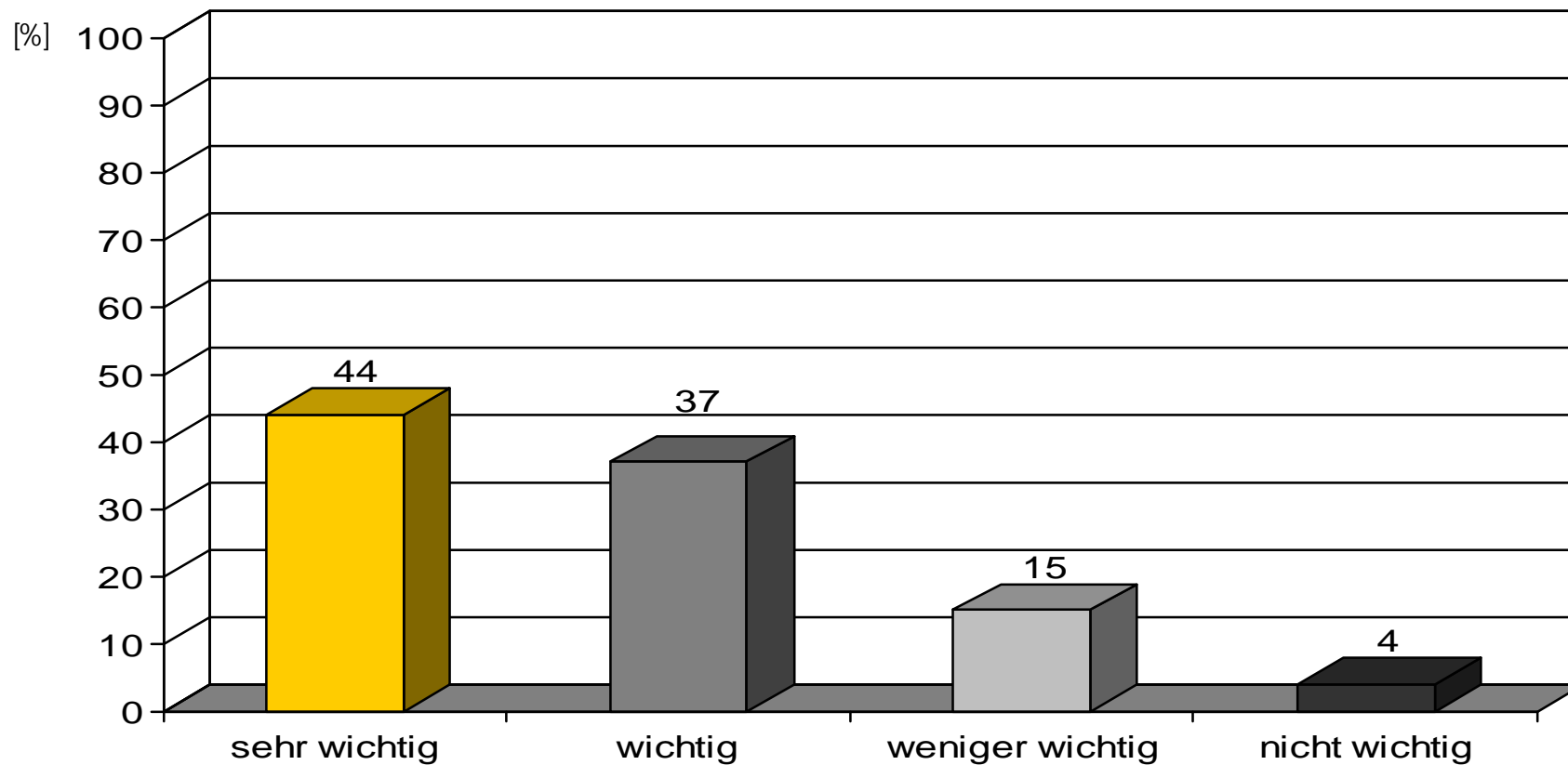
Studie: Datenchaos in deutschen Unternehmen

§ Ursache der verstärkten Teamarbeit in Unternehmen ist ...
(Mehrfachnennung)



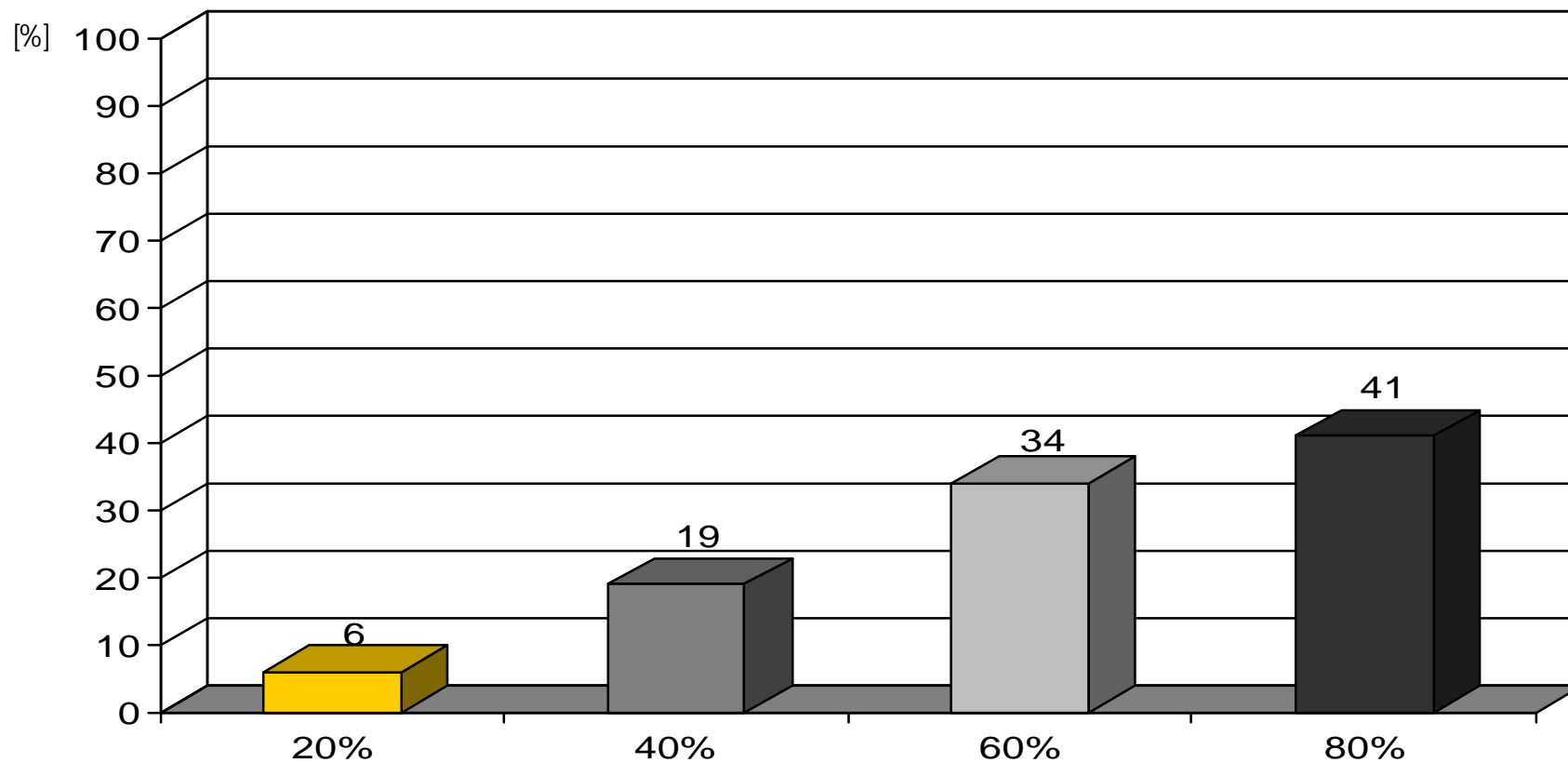
Studie: Datenchaos in deutschen Unternehmen

§ Wie wichtig sind dokumentenbasierte Kollaborationslösungen für Unternehmen?



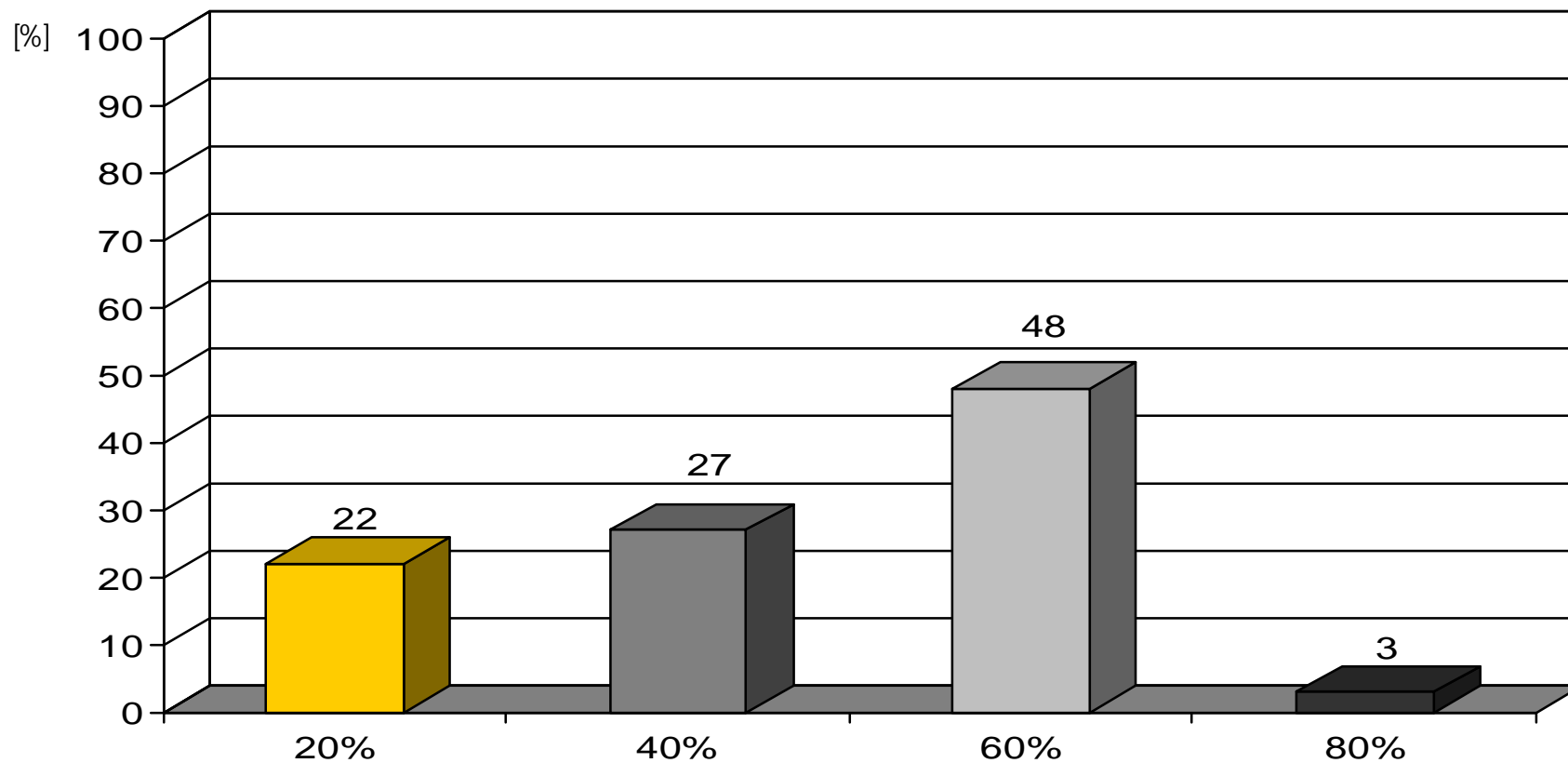
Studie: Datenchaos in deutschen Unternehmen

§ In wie viel Prozent der Unternehmen werden wichtige Dokumente parallel bearbeitet?



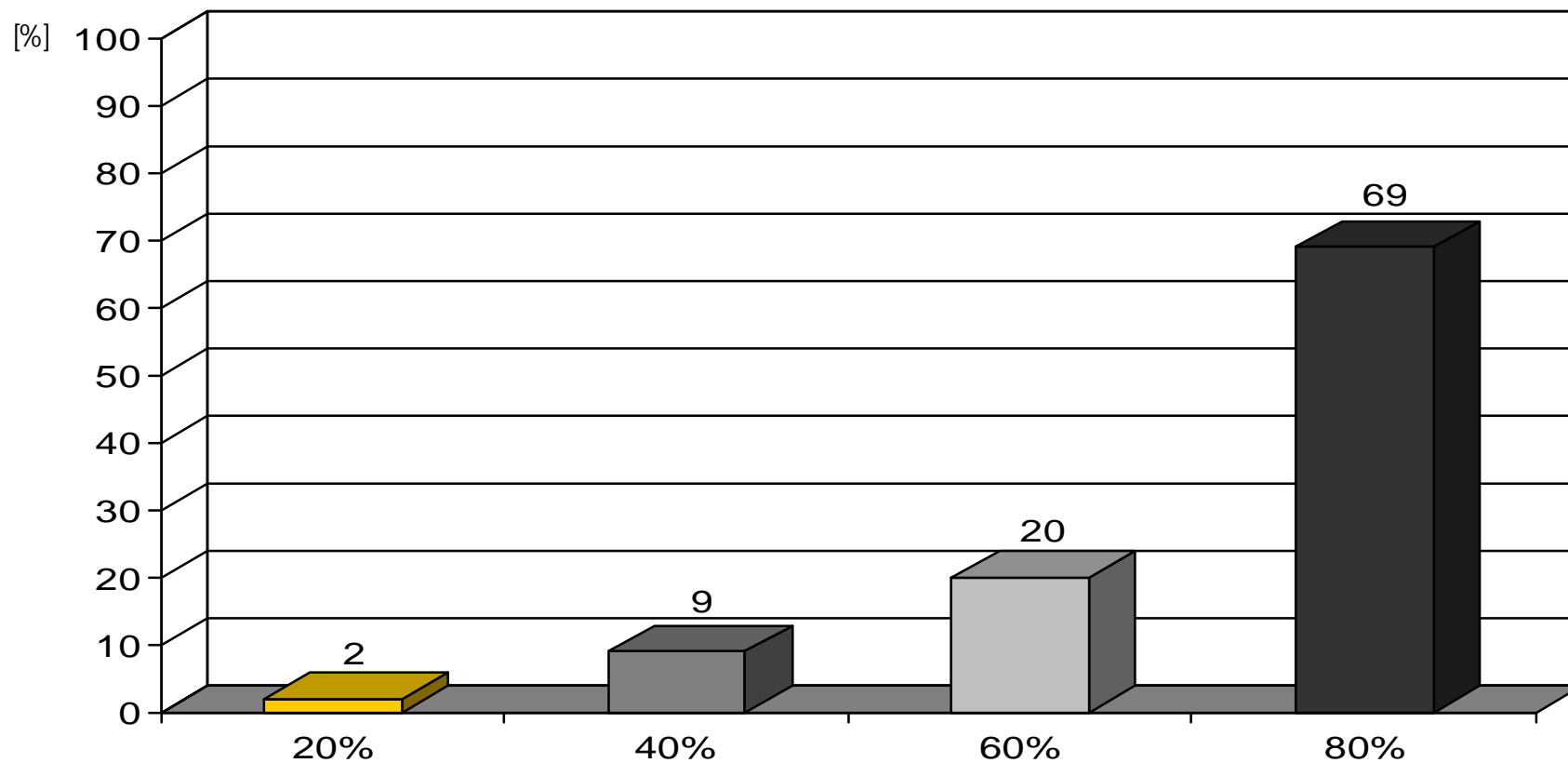
Studie: Datenchaos in deutschen Unternehmen

§ Wie viel Prozent aller Dokumente haben mehrere Versionen?



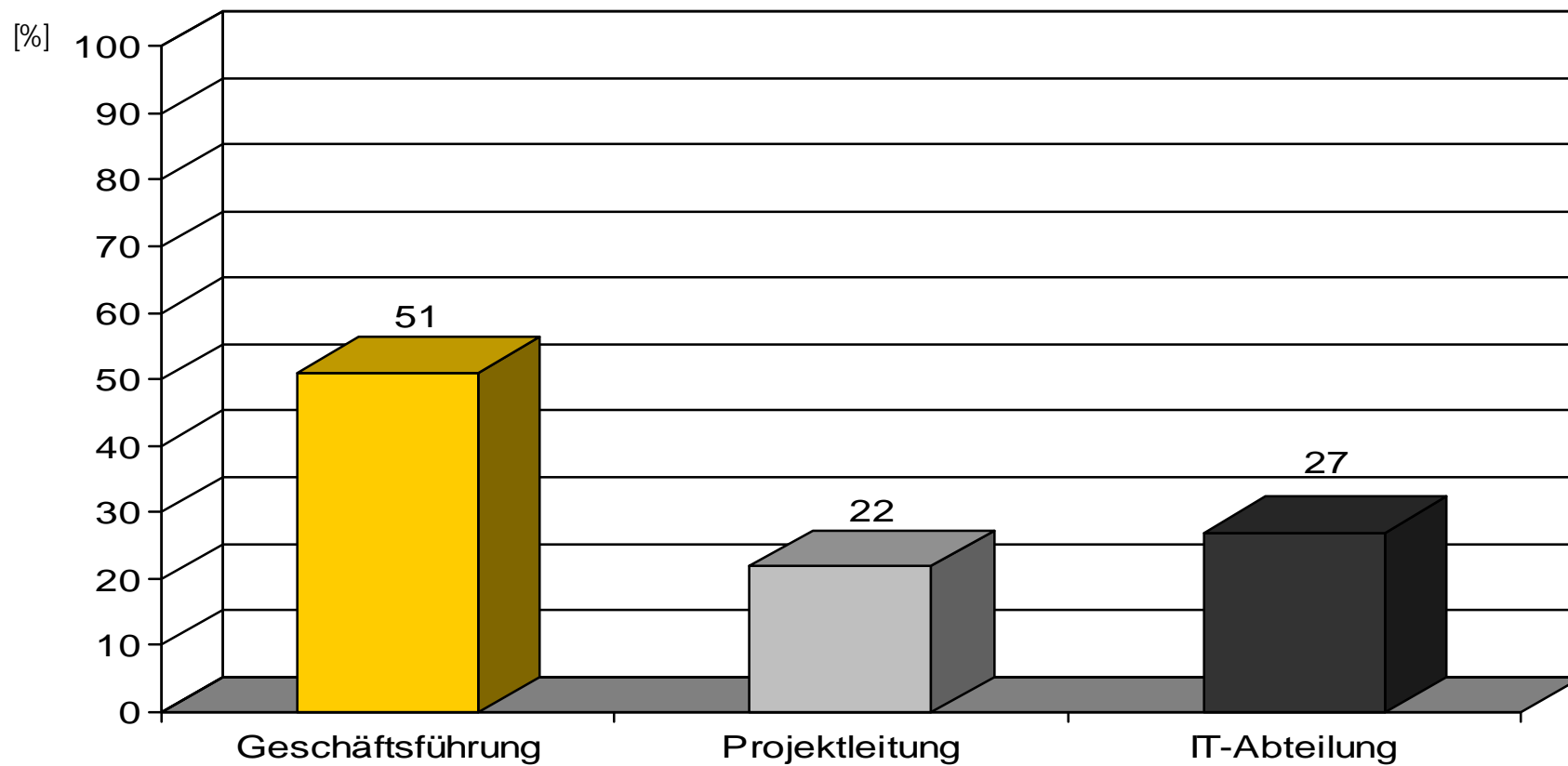
Studie: Datenchaos in deutschen Unternehmen

§ Wie viel Prozent der Gruppenmitglieder erstellen persönliche Kopien?



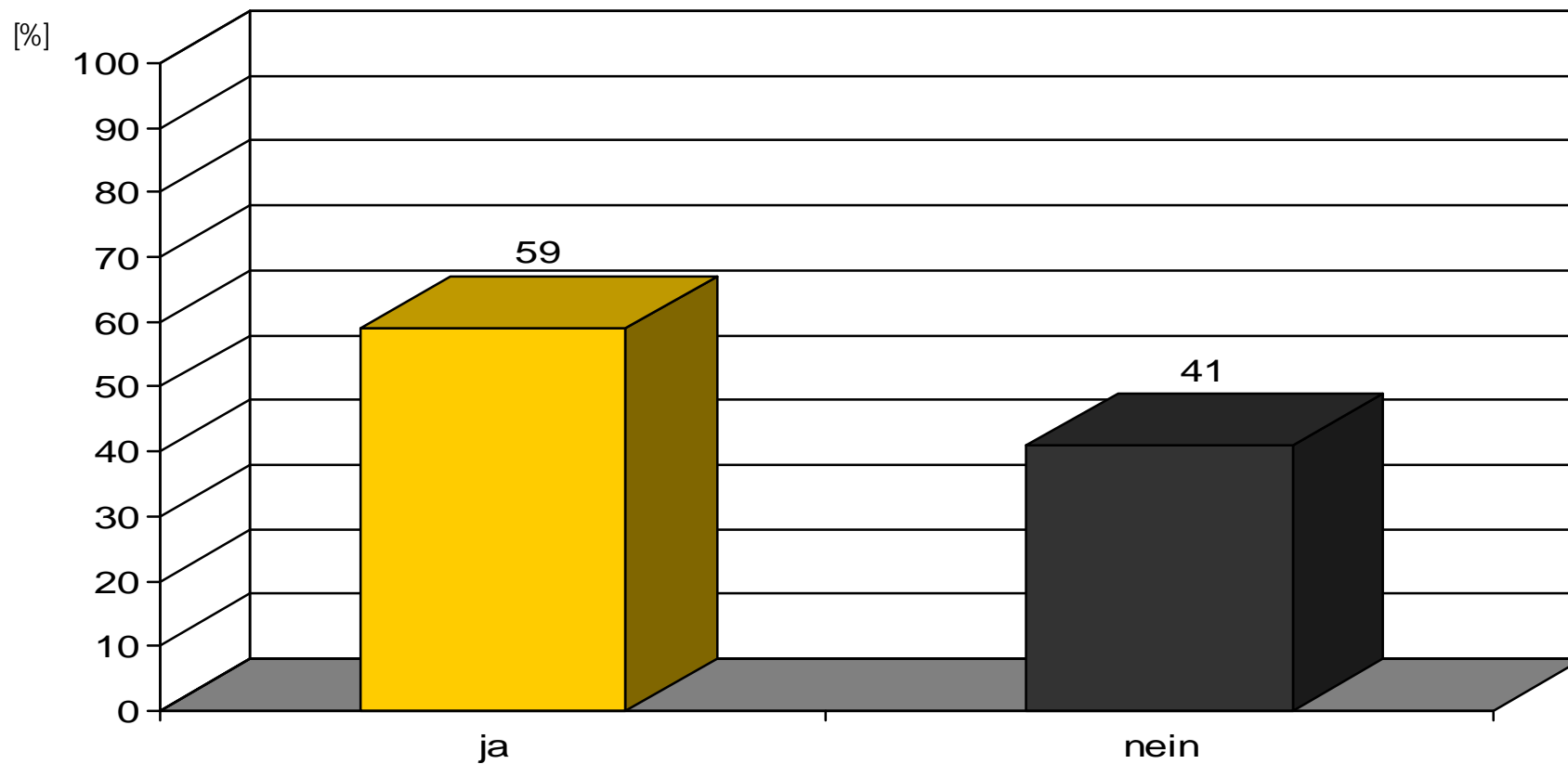
Studie: Datenchaos in deutschen Unternehmen

§ Wer treibt die Einführung dokumentenbasierter Kollaborationslösungen in Unternehmen an?



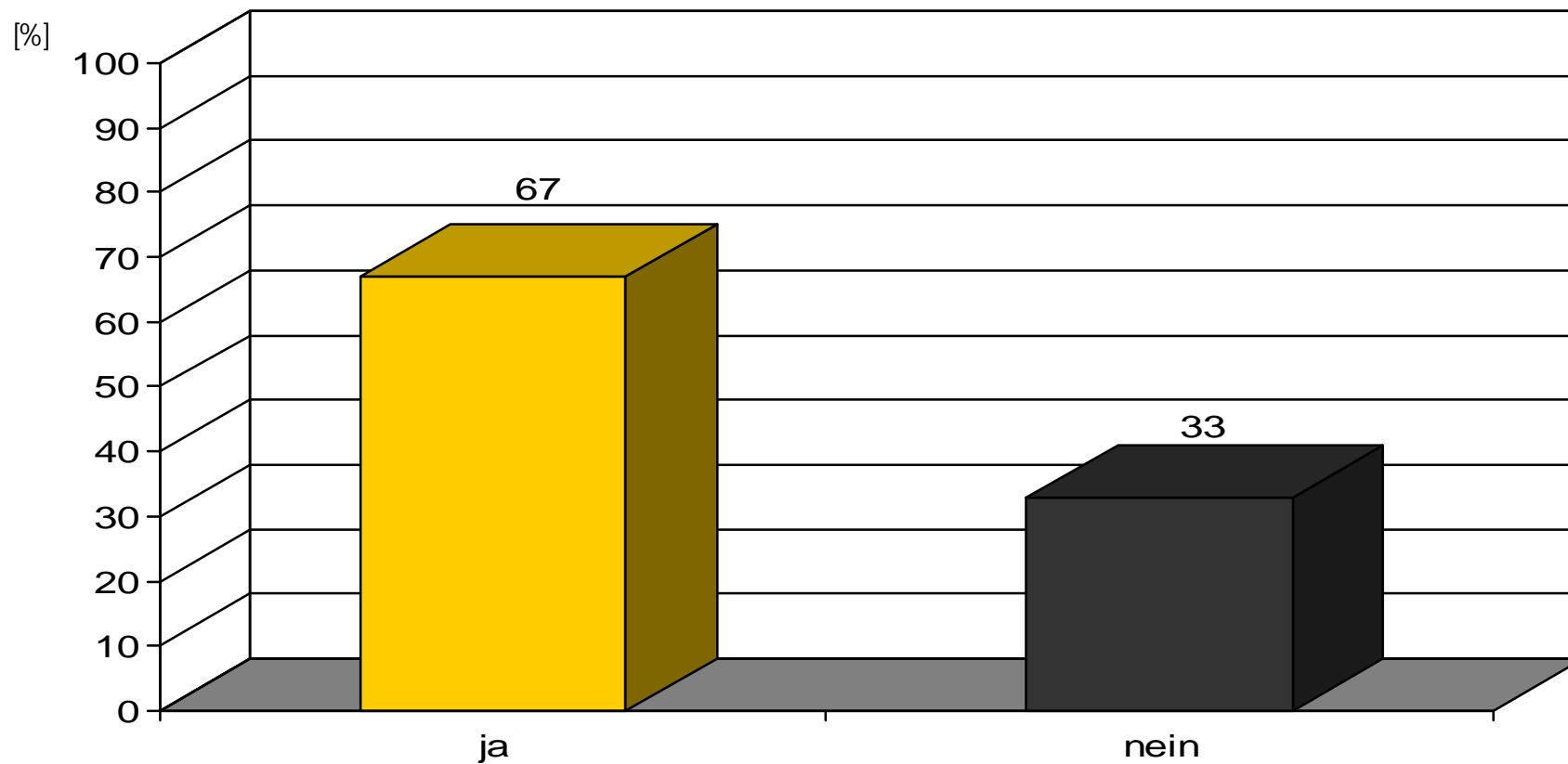
Studie: Datenchaos in deutschen Unternehmen

§ Großunternehmen nutzen Team-Lösungen für die Arbeit einzelner Gruppen mit Dokumenten zu wenig:



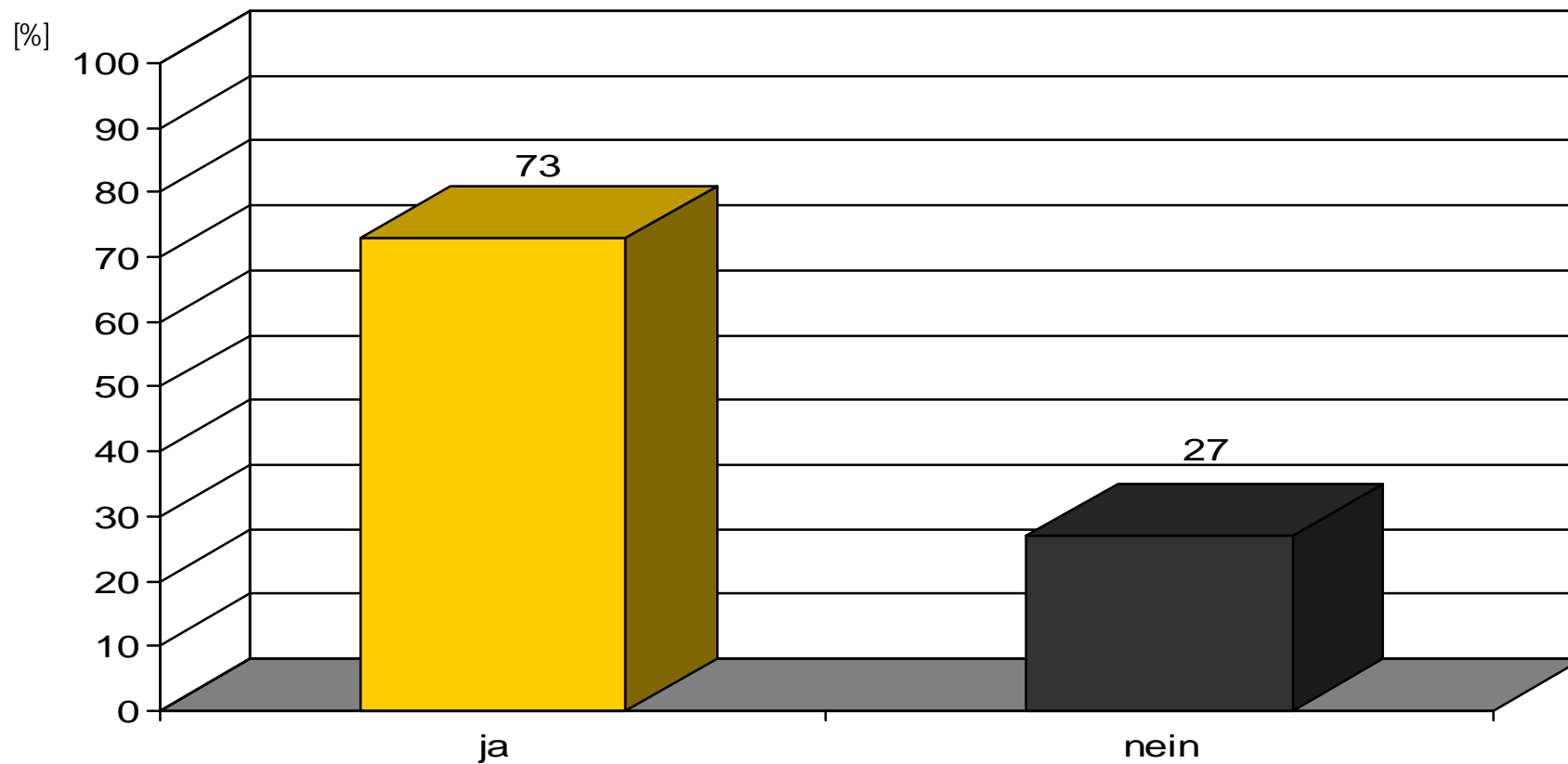
Studie: Datenchaos in deutschen Unternehmen

§ Mittelständische Unternehmen nutzen Team-Lösungen für ihre Arbeit mit Dokumenten zu wenig:



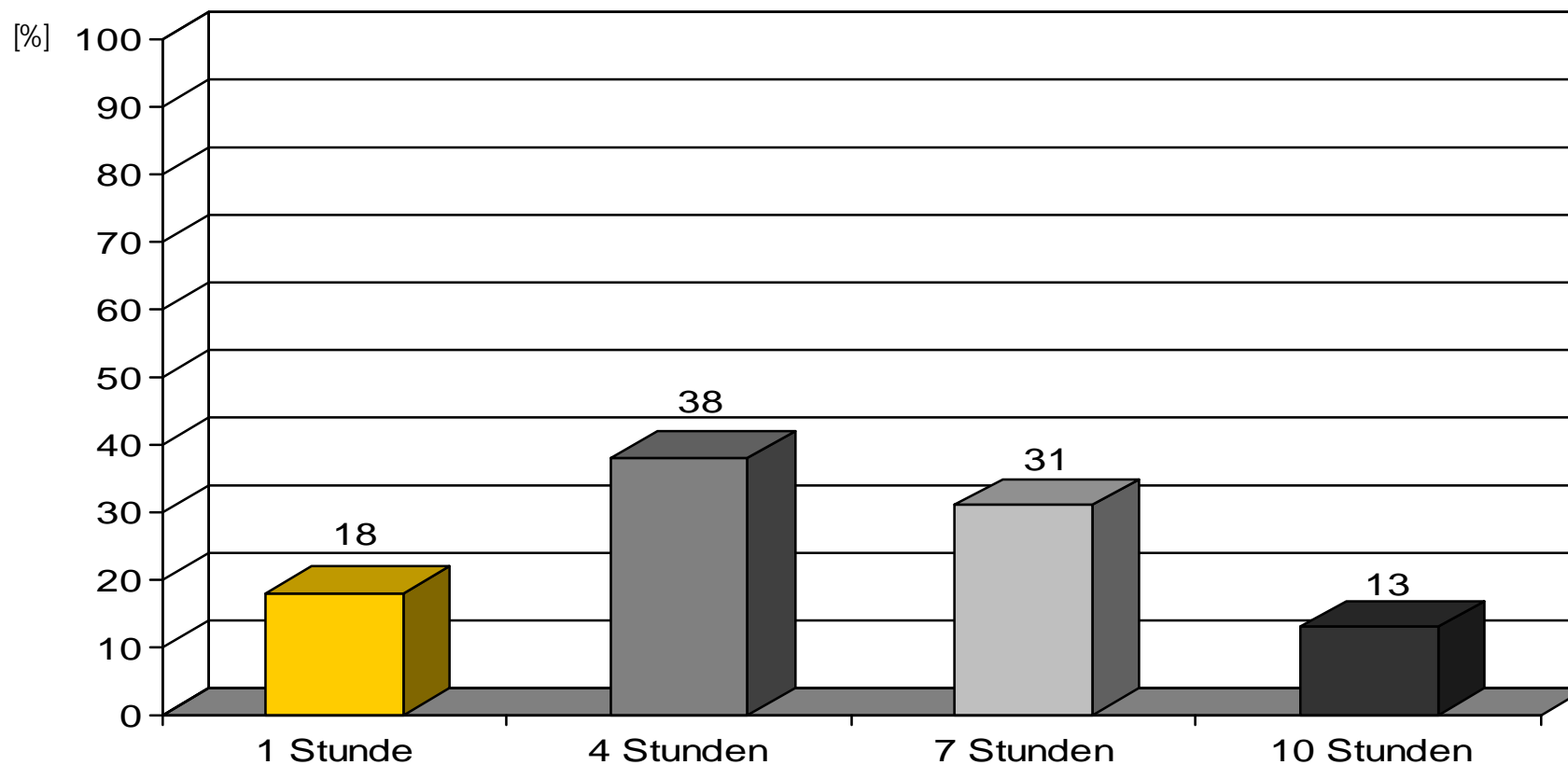
Studie: Datenchaos in deutschen Unternehmen

§ Arbeitsgruppen verbringen zu viel Zeit damit, gemeinsame Dokumente aktuell zu halten – so kommt die eigentliche Arbeit zu kurz:



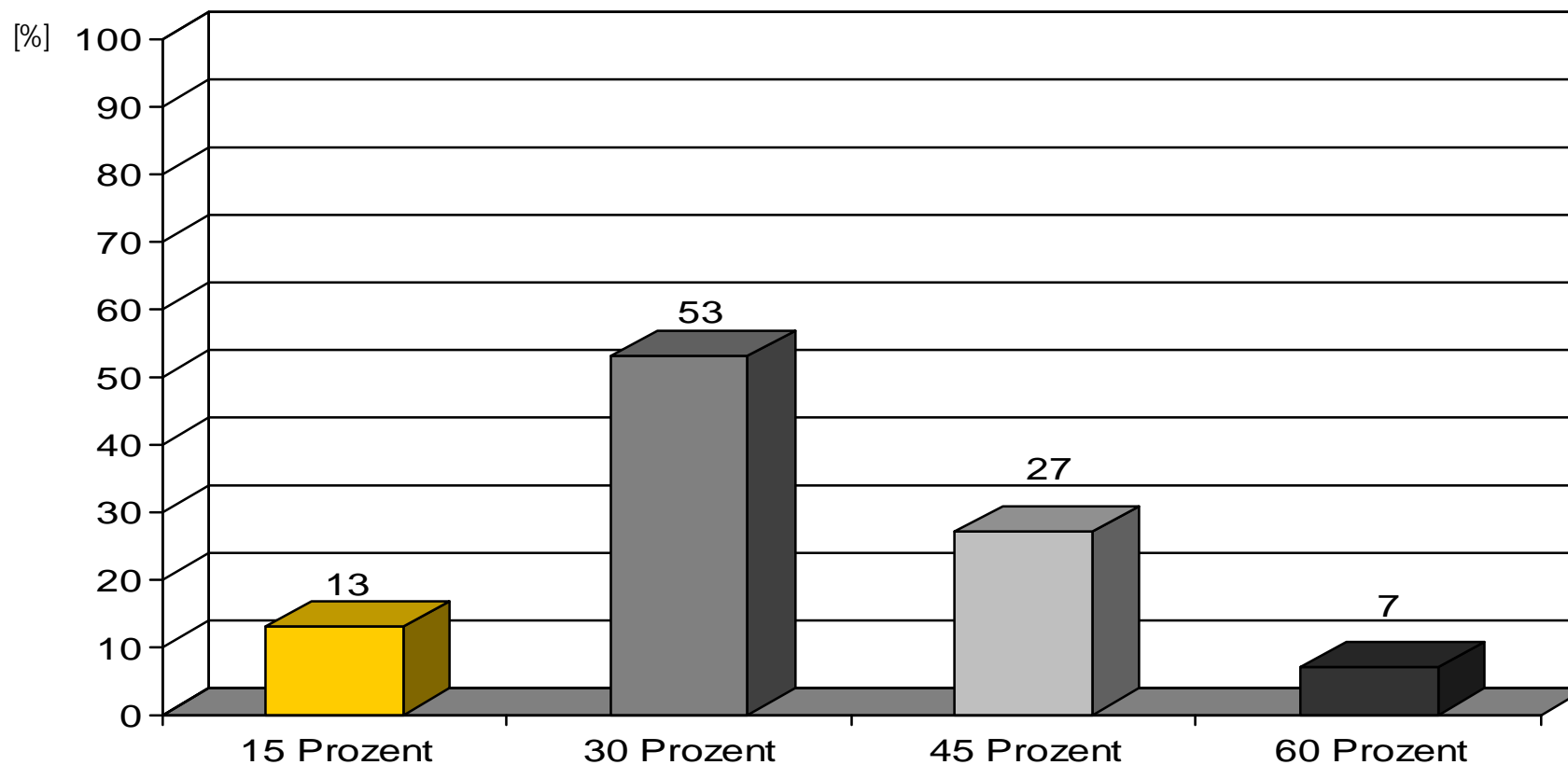
Studie: Datenchaos in deutschen Unternehmen

§ Wie viel Zeit verschwenden Arbeitsgruppen mit der Organisation gemeinsamer Dokumente pro Woche?



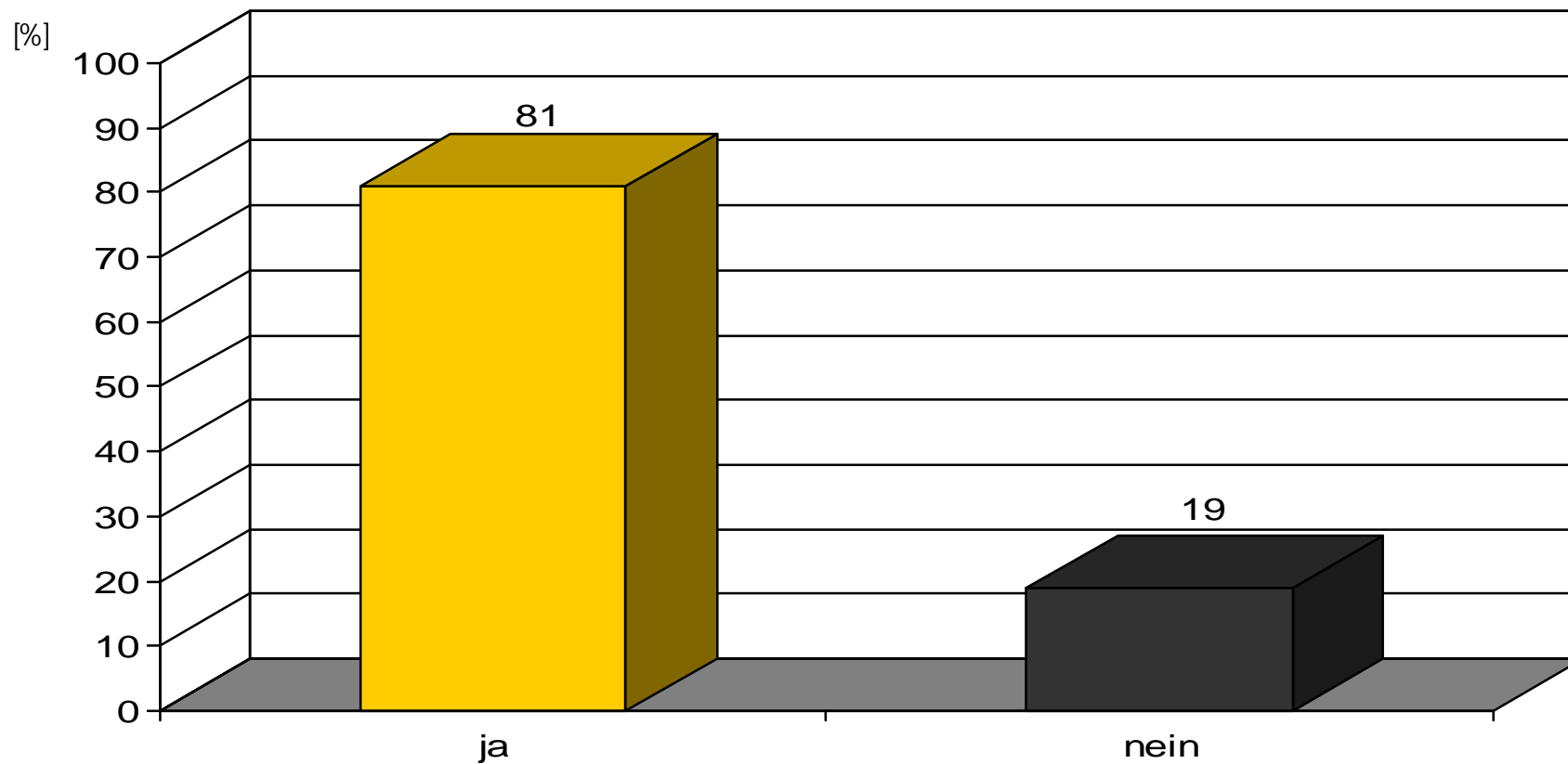
Studie: Datenchaos in deutschen Unternehmen

§ Dokumentenbasierte Kollbarationslösungen steigern die Produktivität von Arbeitsgruppen um ...



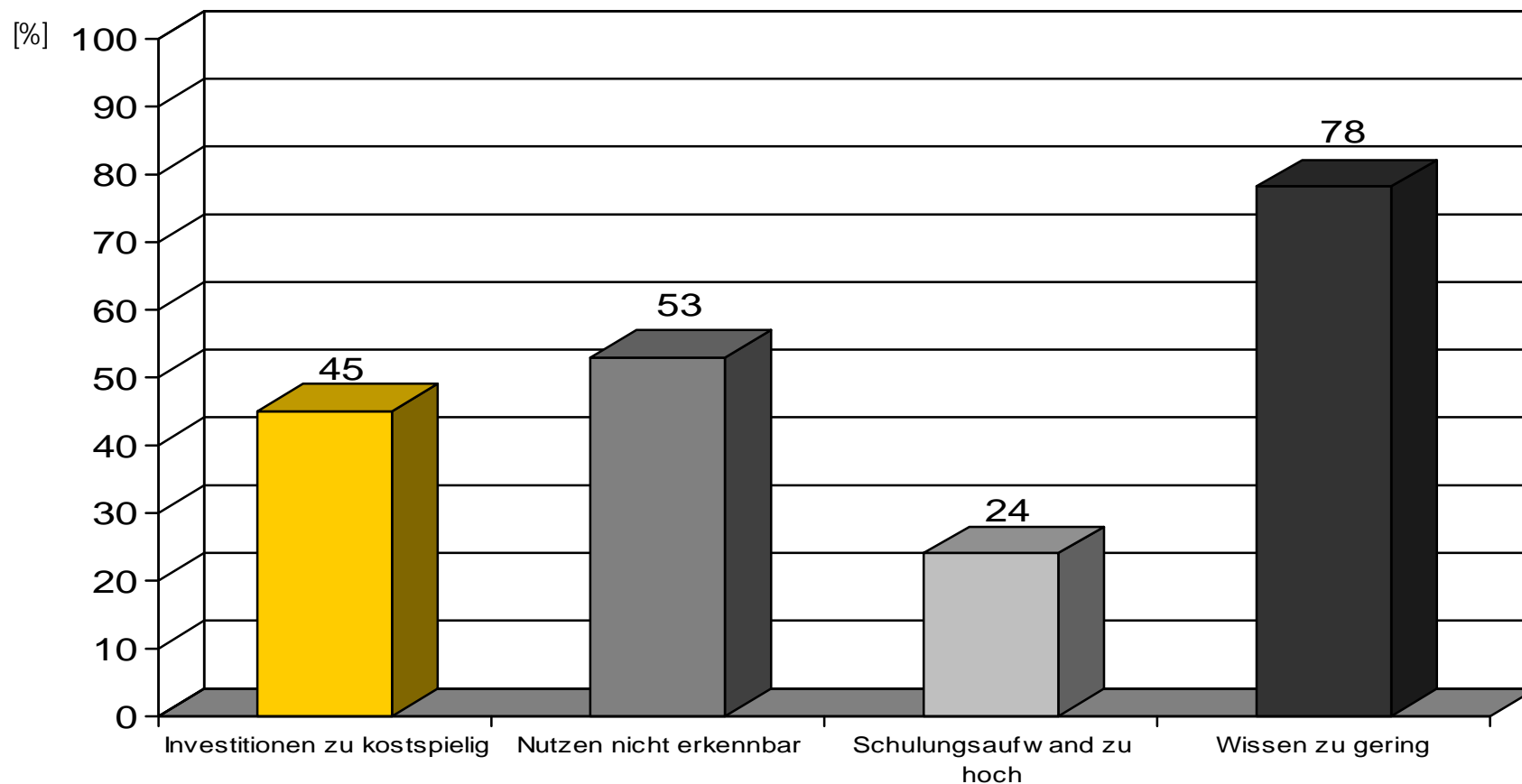
Studie: Datenchaos in deutschen Unternehmen

§ Dokumentenbasierte Kollbarationslösungen steigern die Effektivität von Arbeitsgruppen:



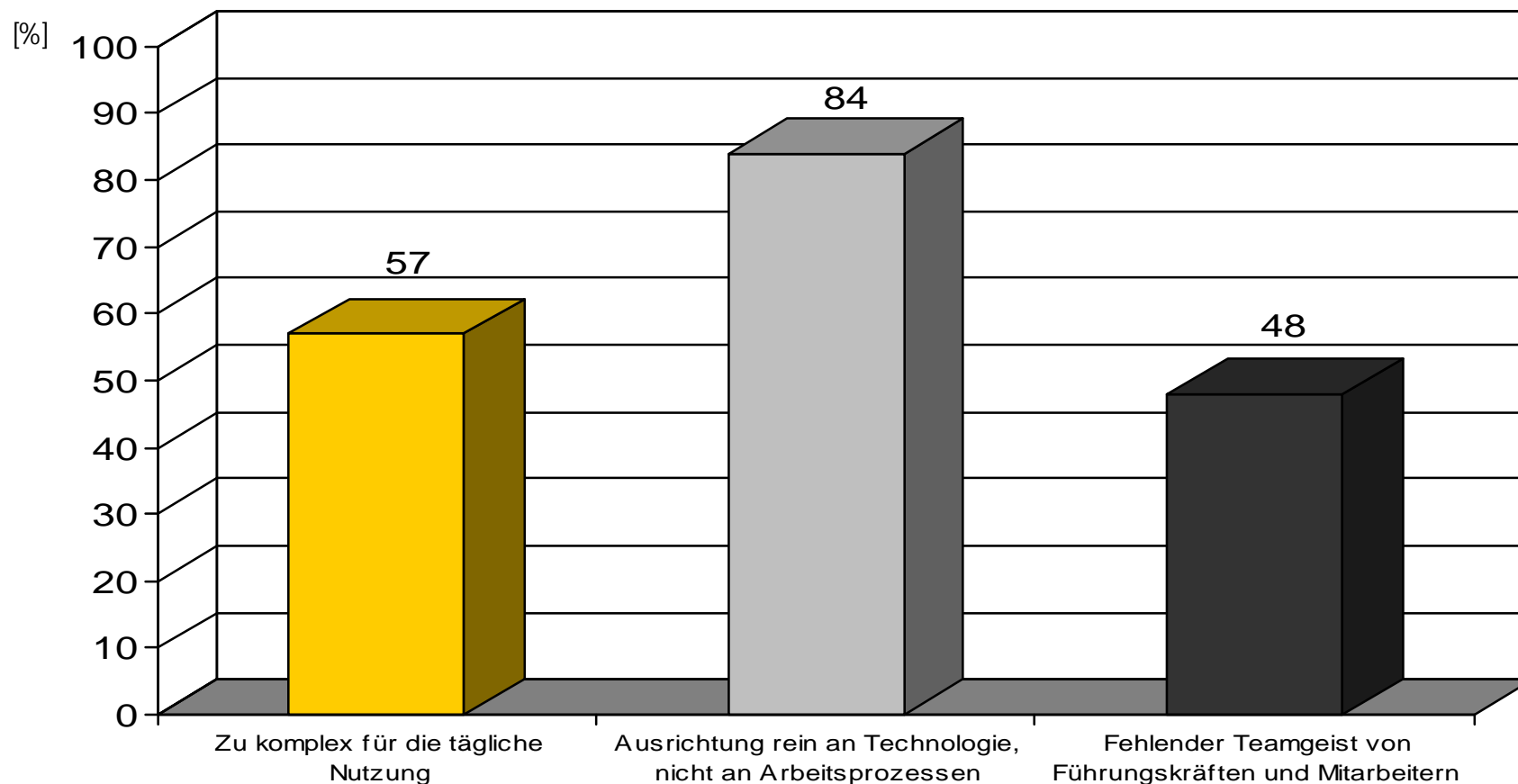
Studie: Datenchaos in deutschen Unternehmen

§ Welches sind die größten Hindernisse bei der Einführung dokumentenbasierter Kollaborationslösungen?
(Mehrfachnennung)



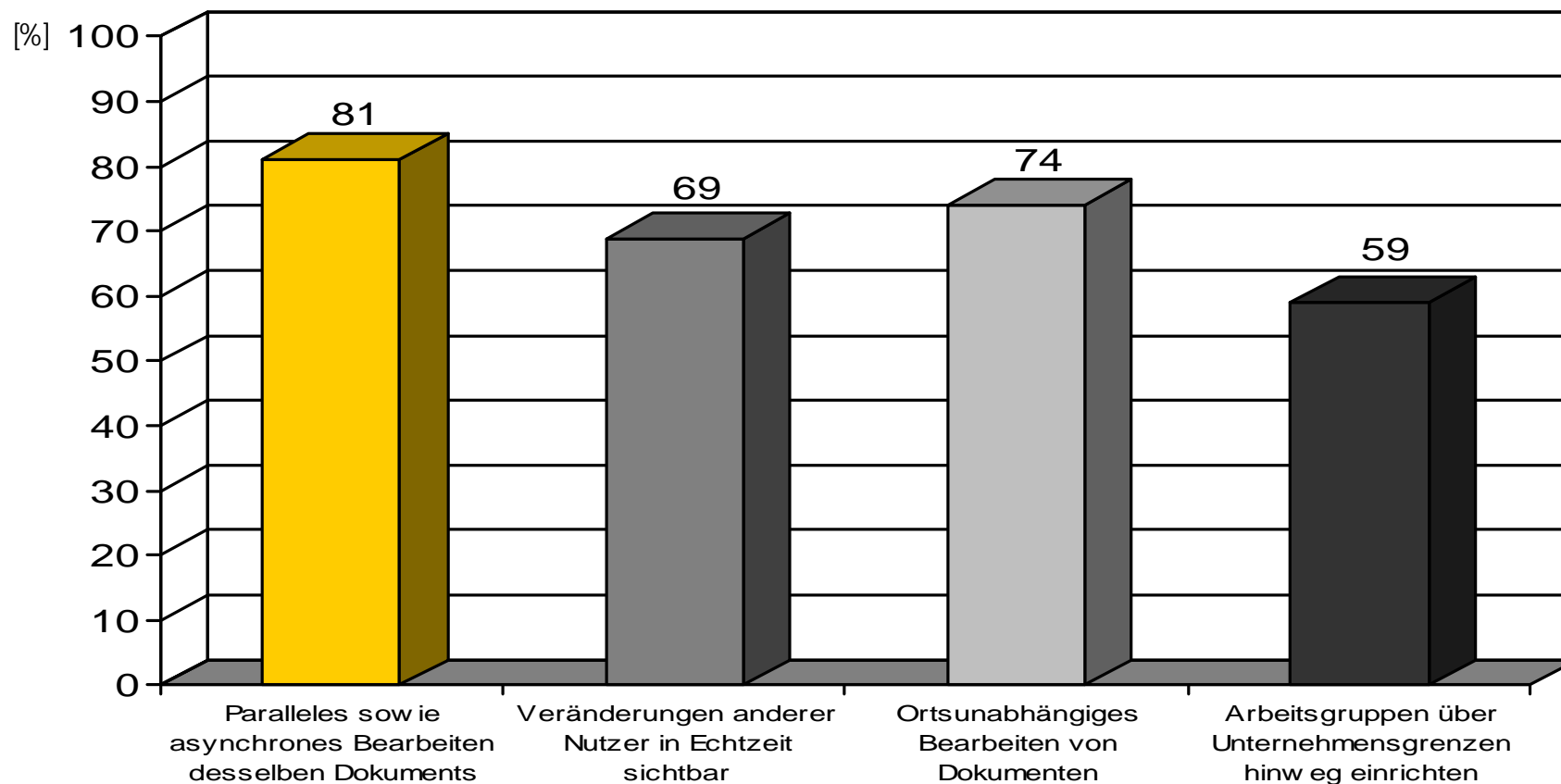
Studie: Datenchaos in deutschen Unternehmen

§ Welches sind die größten Hindernisse bei der Nutzung dokumentenbasierter Kollaborationslösungen?
(Mehrfachnennung)



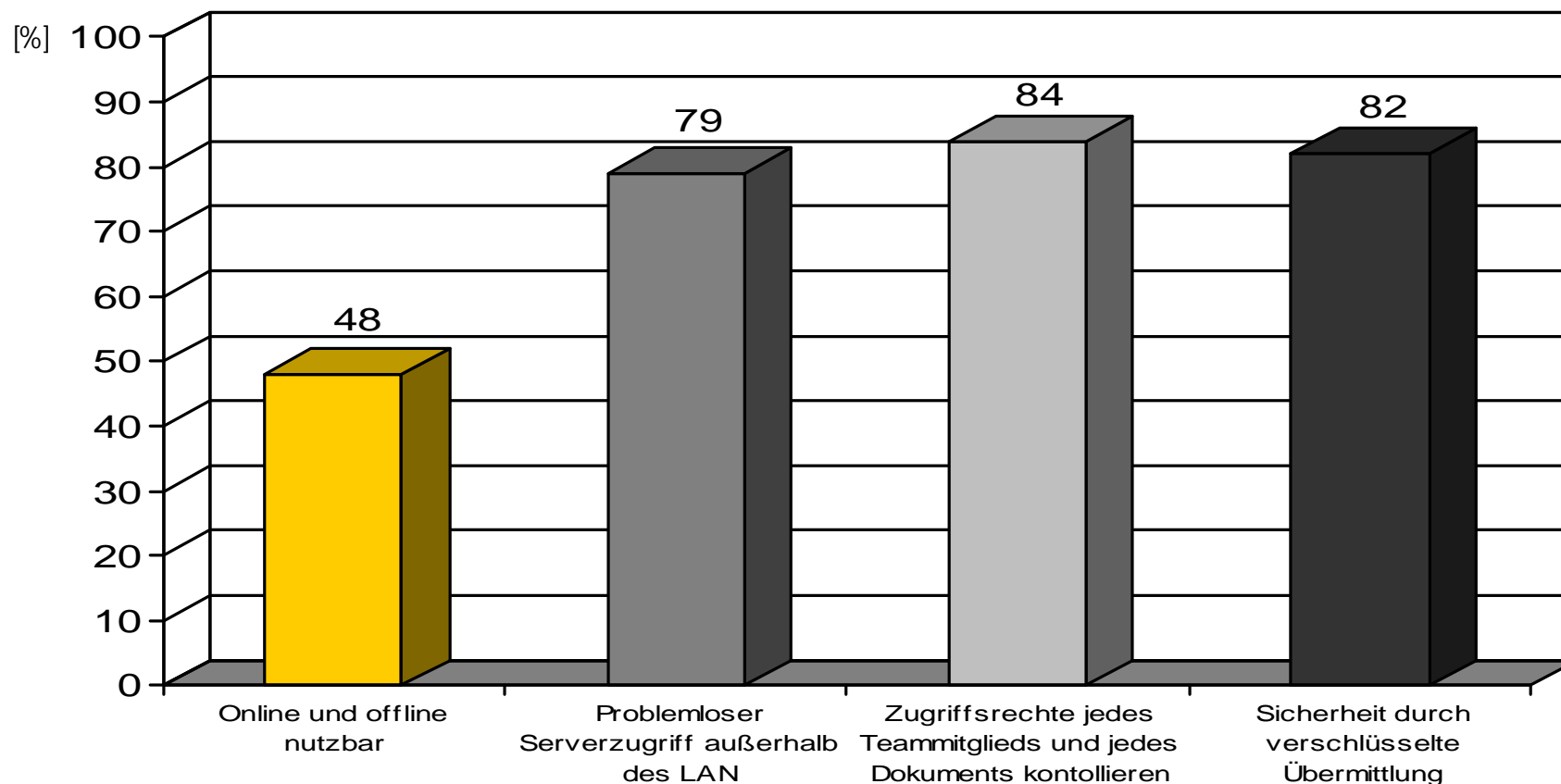
Studie: Datenchaos in deutschen Unternehmen

§ Welches sind die wichtigsten Funktionen dokumentenbasierter Kollaborationslösungen?
(Mehrfachnennung)



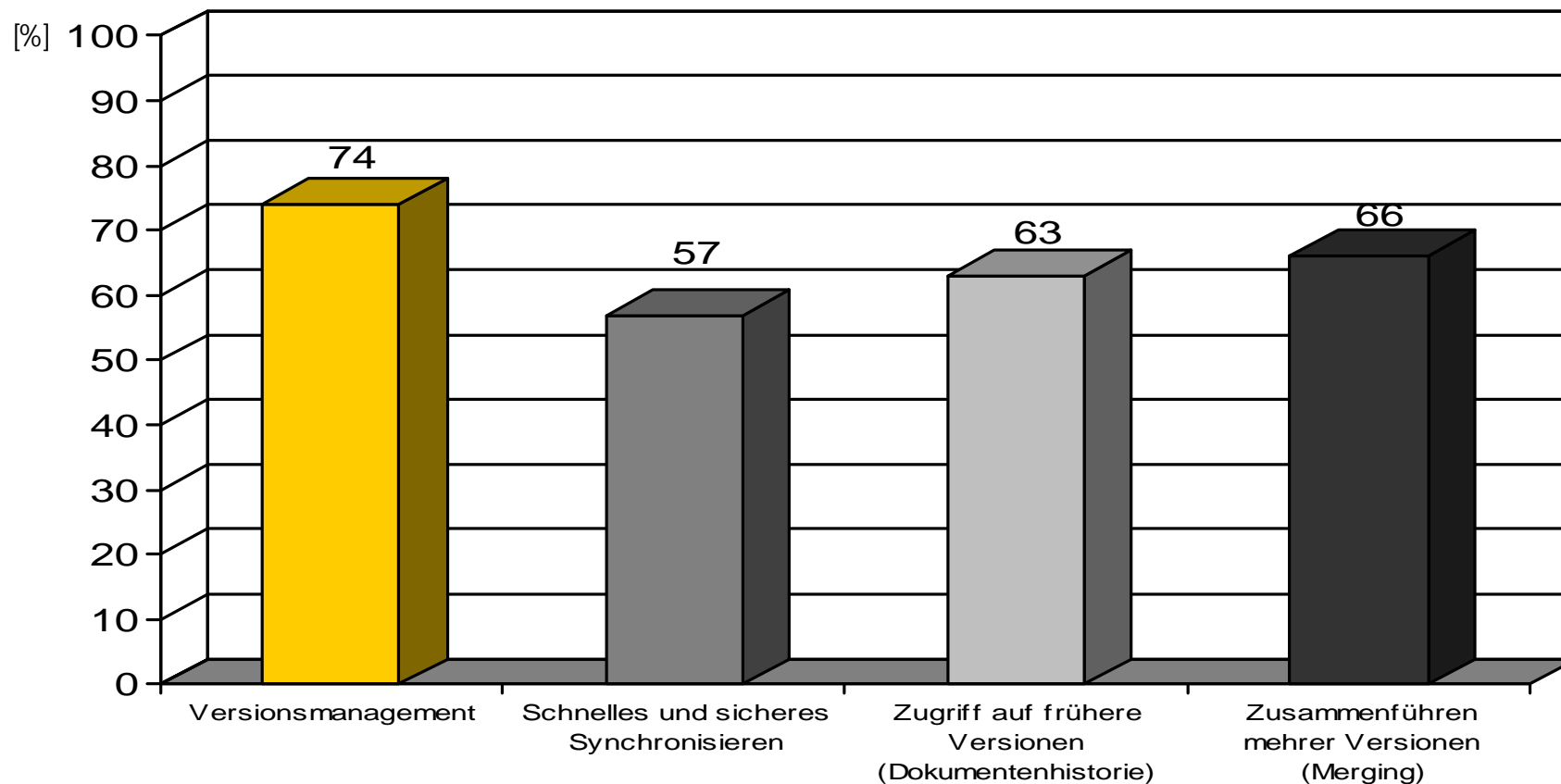
Studie: Datenchaos in deutschen Unternehmen

§ Welches sind die wichtigsten Funktionen dokumentenbasierter Kollaborationslösungen?
(Mehrfachnennung)



Studie: Datenchaos in deutschen Unternehmen

§ Welches sind die wichtigsten Funktionen dokumentenbasierter Kollaborationslösungen?
(Mehrfachnennung)





Die Software-Initiative Deutschland (SID) wurde gegründet, um auf die wachsende Bedeutung von Software in immer mehr beruflichen und privaten Lebensbereichen aufmerksam zu machen. Sie versteht sich einerseits als Diskussionsforum der Fachleute und andererseits als Aufklärungsinstanz, um die Verbraucher über den Nutzen und die Gefahren von Software zu informieren. Dabei geht es der Software-Initiative Deutschland nicht etwa nur um technische Neuerungen, sondern sie adressiert ebenso die betriebswirtschaftlichen, volkswirtschaftlichen und gesellschaftlichen Aspekte von Software. Hierzu ruft die SID Arbeitskreise und Fachforen ins Leben, informiert mit regelmäßigen Medieninformationen, führt Umfragen durch, veröffentlicht Studien und fungiert als neutrale Plattform für die unterschiedlichen Beteiligten im Softwaremarkt.

Software-Initiative Deutschland e.V.

Zentralsitz: Sebastian-Pöttinger-Weg 5a, 85521 Ottobrunn

Verwaltung Berlin: Tel. + 49 (0) 30 69548002, E-Mail: contact@softwareinitiative.de

Web: www.softwareinitiative.de